



EUROPÄISCHE MOBILITÄTS WOCHE



In Brühl bewegt sich was!
16.-22. September 2024

EUROPÄISCHE MOBILITÄTSWOCHE – Was ist das?

Die EUROPÄISCHE MOBILITÄTSWOCHE (EMW) ist eine Kampagne der Europäischen Kommission. Seit 2002 bietet sie Kommunen aus ganz Europa die perfekte Möglichkeit, ihren Bürgerinnen und Bürgern die komplette Bandbreite nachhaltiger Mobilität vor Ort näher zu bringen. Jedes Jahr, immer vom 16. bis 22. September, werden im Rahmen der EUROPÄISCHEN MOBILITÄTSWOCHE innovative Verkehrslösungen ausprobiert oder mit kreativen Ideen für eine nachhaltige Mobilität in den Kommunen geworben: So werden beispielsweise Parkplätze und Straßenraum umgenutzt, neue Fuß- und Radwege eingeweiht, Elektro-Fahrzeuge getestet, Schulwettbewerbe ins Leben gerufen und Aktionen für mehr Klimaschutz im Verkehr durchgeführt.

Gefördert von:



[www.umweltbundesamt.de/
europaeische-mobilitaetswoche](http://www.umweltbundesamt.de/europaeische-mobilitaetswoche)

www.mobilitaetswoche.eu



aufgrund eines Beschlusses
des Deutschen Bundestages



Wir machen mit:





Liebe Brühlerinnen und Brühler,

alljährlich findet zwischen dem 16. und 22. September in ganz Europa die Europäische Mobilitätswoche statt. Auch die Stadt Brühl nutzt diesen Zeitraum seit einigen Jahren, um mit unterschiedlichen Aktionen auf die Vielfalt innovativer Verkehrslösungen und auf Angebote für nachhaltige Mobilität aufmerksam zu machen.

Höhepunkt war sicherlich im vergangenen Jahr die umfangreiche Aktion „Brühl macht Platz!“ auf dem umgenutzten Belvedere-Platz. In diesem Jahr sind die Aktionen etwas kleiner, aber dennoch ist das Angebot vielfältig und für alle Zielgruppen ist etwas dabei.

Mitmach-Aktionen und Angebote für Jung und Alt, wie das Rollator-Training oder die „bespielte“ Straße, Infoveranstaltungen und Ausstellungen zeigen, dass nachhaltige Mobilität Spaß macht und praktisch gelebt werden kann.

Sie sind herzlich eingeladen sich an einer für Sie passenden Aktion oder einem Angebot der EMW zu beteiligen.

Ich freue mich auf Ihre Teilnahme!

Ihr

Dieter Freytag
Bürgermeister



13.09.-06.10.2024

Früher Autoverkehr – heute Aufenthalt und Flair

Mobilität in der Brühler Innenstadt im Wandel der Zeit

Dass noch vor etwa 45 Jahren Autoverkehr durch die Brühler Innenstadt floss, ist heute kaum mehr vorstellbar. Ob auf dem Steinweg oder auf der Uhlstraße, dem PKW wurde hier lange viel Platz eingeräumt. Bis Ende Juni 1929 fuhr mit dem „Feurigen Elias“ sogar eine Eisenbahn über den Markt. Ab den 1970er Jahren wurden erste Bereiche in der Innenstadt verkehrsberuhigt und zu Fußgängerzonen umgebaut. Durch mehr Begrünung und Sitzmöglichkeiten sowie Außengastronomie sind mit der Zeit mehr Aufenthaltsorte für alle entstanden.

Diesem Wandel Brühls wird in einer dezentralen Ausstellung mit 15 Motiven von alten Fotografien, ergänzt mit einem nachgestellten Foto aus der Gegenwart, nachgegangen. Gezeigt werden sie an den Entstehungsorten in den Schaufenstern der mitwirkenden Geschäfte:

Zigarren Schlösser, Steinweg 8; Blumen Osman, Steinweg 13; Winterscheid, Steinweg 22; ehemaliges brühl-Info, Uhlstraße 1; Eisstube, Uhlstraße 27; Hingucker, Uhlstraße 64; Betten Meyers, Uhlstraße 78; Giesler Galerie, Uhlstraße 100; Stöver Optik, Markt 17; Rosa Caffé, Markt 24; Lebenslust, Markt 28; Düster Herrenmoden, Kölnstraße 12; Restaurant inDelhi, Kölnstraße 55; Marien-Apotheke, Balthasar-Neumann-Platz 24; Augenoptik & Hörakustik Jonen, Balthasar-Neumann-Platz

Die Ausstellung ist ein gemeinsames Projekt vom CityManagement der Wirtschaftsförderung und dem Fachbereich Mobilität und Verkehr der Stadt Brühl. Die Bilder wurden vom StadtArchiv Brühl oder von den ausstellenden Geschäften selbst zur Verfügung gestellt.

Fotos o. li. +re.: Quelle StadtArchiv Brühl, Markt 1924; Markt 1985, Foto Waltraud Engels; Foto unten: Markt heute, Stadt Brühl



Brühl-Mitte © RVK



© Archivbild Kinderschutzbund

Aktionen zur EMW 2024

Mo., 16.09.

7:00-9:00 Uhr ♦ Haltestelle Brühl-Mitte, Stadtbahn Linie 18

Pendlerfrühstück

Die Pendlerinnen und Pendler erhalten als kleines Dankeschön für ihre nachhaltige Mobilitätswahl ein leckeres Schokoweckchen und das vorliegende Programm der EMW in Brühl.

12:00-14:00 Uhr ♦ Uhlstraße/Steinweg

Aktion zu Rücksichtnahme Rad- und Fußverkehr in der Fußgängerzone

Vorraussetzung für ein konfliktfreies Miteinander von Rad- und Fußverkehr in der Fußgängerzone ist neben dem Einhalten der Verkehrsregeln die gegenseitige Rücksichtnahme. Gemeinsam mit der Kreispolizeibehörde Rhein-Erft informiert die Stadt Brühl in der Fußgängerzone im Bereich Markt/Steinweg/Uhlstraße über die dort geltenden Verkehrsregeln.

15:30-18:00 Uhr ♦ Sophie-Scholl-Straße/Ricarda-Huch-Weg

Straßenspielaktion

Hier wird die Straße aktiv und lebendig „bespielt“. Nach der Eröffnung durch Bürgermeister Dieter Freytag stehen Spielmaterialien wie Kreide, Bälle oder Springseile für die Kinder zur Verfügung. Die Aktion wird vom Kinderschutzbund - Ortsgruppe Brühl organisiert und mit der Polizei, den benachbarten Kita-Kindern sowie Anwohnerinnen und Anwohnern umgesetzt.

Es findet keine Straßensperrung statt. Somit können Autos den Bereich auch während der Aktion mit der gebotenen Vorsicht und Geschwindigkeit durchfahren.



Di., 17.09.

ganztags ♦ alle Schulen im Stadtgebiet

„Geht doch!“ – Autofreier Schultag

Alle Kinder und Eltern in Brühl sind eingeladen heute bewusst ohne Auto zur Schule und auch wieder nach Hause zu kommen. Die Schulen können den Tag mit eigenen Aktionen begleiten und unterstützen.

9:00-11:00 Uhr + 13:00-15:00 Uhr ♦ Franziskanerhof

Sicher mit dem E-Bike/Pedelec unterwegs

Für ein sicheres Gefühl, größere Souveränität und mehr Spaß beim elektrischen Radfahren bietet die Stadt Brühl ein Fahr-Training für Seniorinnen und Senioren an. Theoretische Aspekte – Unterschiede zwischen Fahrrad und E-Bike/Pedelec, Verkehrsregeln, Technik etc. – werden angesprochen. Danach geht es an praktische Fahrübungen im Schonraum, um die Fähigkeiten zu verbessern.

Die Termine im September sind leider bereits ausgebucht!

❶ + Anmeldung zu einem zukünftigen Pedelec-Training:

02232 79-5350 ♦ afuchs@bruehl.de



© rahm Troja2GPremium



© Her0860

Mi., 18.09.

14:00-16:30 Uhr ♦ Haus Wetterstein, Kölnstraße 74,
Parkplatz Gebäude-Rückseite

Bustraining plus Rollatorparcours

Die Teilhabe älterer Menschen zu erhalten und sie auf diesem Weg zu unterstützen haben sich die Stadt Brühl gemeinsam mit dem Haus Wetterstein zum Ziel gesetzt.

Wie komme ich mit meinem Rollator in den Bus? Wie halte ich mich richtig fest? Und wie lese ich überhaupt einen Fahrplan? Lernen Sie den sicheren Umgang mit dem Rollator, z.B. auch das Einsteigen in den Bus und Fahren auf unterschiedlichem Untergrund. Das Verkehrsunternehmen RVK wird einen Bus für den Aktionstag bereitstellen. Das Bustraining ist ganz auf die Bedürfnisse älterer Menschen zugeschnitten. So gewinnen die Teilnehmenden Sicherheit und Vertrauen im Umgang mit öffentlichen Verkehrsmitteln.

Die Veranstaltung ist für alle Interessierten zugänglich und kostenlos.

Führerschein-Tauschaktion des Rhein-Erft-Kreis für Seniorinnen und Senioren

Mit dem Pilotprojekt **Führscheinticket** setzt sich der Rhein-Erft-Kreis seit dem 27. August 2024 aktiv für die Mobilität und Lebensqualität seiner Bürgerinnen und Bürger ein. Personen ab dem vollendeten sechzigsten Lebensjahr haben die Möglichkeit, ihren Führerschein gegen ein kostenloses Deutschlandticket für 6 Monate einzutauschen. Heute haben Sie hier dazu die Möglichkeit Ihren Führerschein abzugeben und das Führscheinticket zu beantragen

❶ www.rhein-erft-kreis.de/fs-ticket





Do., 19.09.

ganztags ♦ gesamtes Stadtgebiet

Brühler LastenEsel –

Kostenlose Nutzung des E-Lastenrad-Sharing-Angebots

Für alle registrierten Nutzerinnen und Nutzer des Brühler LastenEsel ist die Nutzung der E-Lastenräder heute kostenfrei! Die Registrierung muss mindestens einen Tag vorab erfolgt sein.

Seit Anfang März können an insgesamt 7 Standorten im Stadtgebiet E-Lastenräder ausgeliehen werden. Das Angebot des E-Lastenrad-Sharings ist ein einjähriges Pilotprojekt der Stadt Brühl in Zusammenarbeit mit der naturstrom-Tochter Green Moves GmbH & Co. KG.

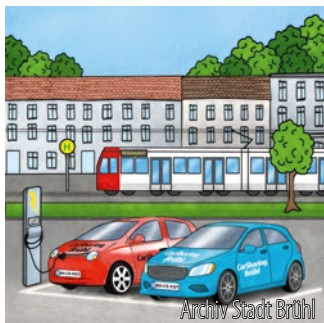
Ob als Transporter für Lasten, Hundemobil oder Limousinen-Bike für Kids – mit dem flexiblen E-Lastenrad bewegen Sie sich schnell und sicher durch die Stadt. In der großen Kiste finden z. B. zwei kleine Kinder Platz – oder ein ganzer Wochenendeinkauf.

Der Brühler LastenEsel kostet 2 Euro je angefangene Stunde und maximal 20 Euro Tagesmiete. VRS-Abo-Kundinnen und -Kunden bezahlen lediglich 1 Euro/Stunde.

❶ + Anmeldung, Buchung und Reservierung sowie zur App:

www.bruehlerlastenesel.de





Fr., 20.09.

13:00-16:00 Uhr ♦ vor dem Rathaus, Uhlstraße 3

Infostand – Busverkehr und CarSharing in Brühl sowie Führerschein-Tauschaktion des Rhein-Erft-Kreis für Seniorinnen & Senioren

Wie nutze ich CarSharing in Brühl? Wo und wohin fahren welche Busse? Was ist der Unterschied zwischen Schnellbus und Stadtbus? Die Stadtwerke Brühl, Cambio CarSharing, der RVK und REVG sowie der Rhein-Erft-Kreis und die Stadt Brühl informieren zu bestehenden Angeboten und beantworten Fragen zum Thema.

Für Kinder zwischen ca. 5 bis 9 Jahren gibt es eine Mitmach-Aktion. Alle, die ein kleines Rätsel lösen können, dürfen sich ihren eigenen Holz-Bus zusammenstecken und diesen bemalen.

Mit dem Pilotprojekt **Führerscheinticket** des Rhein-Erft-Kreises besteht die Möglichkeit heute vor Ort, den Führerschein abzugeben und das Führerscheinticket zu beantragen. Beschreibung des Projekts siehe Seite 7.

Sa., 21.09.

10:00-17:00 Uhr ♦ vor dem Rathaus, Uhlstraße 3

Verkehrssicherheitstag

Die Verkehrssicherheitsberatung und der Opferschutz der Rhein-Erft-Polizei organisieren in Kooperation mit dem Deutschen Verkehrssicherheitsrat (DVR) einen Aktionstag mit einem vielfältigen Angebot. Besuchende können sich zu allen Aspekten der Verkehrssicherheit informieren. Mit einem Ablenkungssimulator oder mit Hilfe einer VR-Brille erleben Interessierte, was verkehrssicheres Verhalten in der Praxis bedeutet und welche Aspekte wichtig sind.

Aktionen über den gesamten Zeitraum der EMW 2024

Buchhandlung Thalia, Markt 15

Thementisch und Kindermalwettbewerb

Die Buchhandlung Thalia zeigt ausgewählte Bücher rund um das Thema „nachhaltige Mobilität“ und „Mobilitätswende“ auf einem Thementisch. Zu sehen sind u. a. Ratgeber, Radreiseführer und Fahrrad-Reparaturanleitungen.

Für Kinder wird der Spiel-Autoteppich ausgerollt. Mit der Buttonmaschine können sie sich einen Anstecker basteln.

Beim **Malwettbewerb** dürfen Kinder im Alter von 4 bis 10 Jahren ab dem 16. September bis zum 22. September ein selbst gemaltes Bild ihres Lieblingsfahrzeugs vorbeibringen. Als Preis winkt ein Bücher-gutschein im Wert von 20 Euro sowie eine kleine Überraschung.

Die Gewinn-Auslosung ist am Dienstag, 24. September 2024.

📍 www.thalia.de/buchhandlung/5463

Buchhandlung Brockmann, Uhlstraße 82

Themenschwerpunkt zur EMW

Mit einer Schaufensterausstellung informiert die Buchhandlung Brockmann über die Mobilitätswende und nachhaltige Mobilitätsformen, sowie entsprechend passende Themenbereiche.

📍 brockmann-buecher.buchhandlung.de

02.-22.09.

StadtBibliothek Brühl im Rathaus, Steinweg 3

Thementisch zu nachhaltiger Mobilität

Interessierte haben die Möglichkeit sich Titel rund um die Themen Nachhaltigkeit, Mobilitätswende und Klimawandel anzusehen oder auch auszuleihen.

📍 bib.bruehl.de

Radfahrtsicherheitstrainings an Brühler Schulen

Der Übergang von der Grundschule zur weiterführenden Schule stellt für viele Kinder auch bei der Mobilität eine Herausforderung dar: Plötzlich muss oft ohne viel Erfahrung der Weg zur Schule per Rad zurückgelegt werden. Um daher speziell die 5. Klassen nochmal bei den Radfahrfertigkeiten zu fördern, wurden entsprechende Trainings konzipiert. An verschiedenen Terminen finden, u. a. auch im Rahmen der EMW, an Schulen in Brühl Radfahrtsicherheitstrainings statt.



Sonstige Veranstaltungen (außerhalb der EMW)

Sa., 14.09.

10:00-14:00 Uhr ♦ Start und Ziel Rathaus Brühl, Uhlstraße 3

Mountainbike-Abenteuer-Tour durch die Ville

Von einem erfahrenen Trainer begleitet, geht es für auf einer ca. 25 km langen Tour durch die Ville. Unterwegs gibt es Profitipps zur Fahrtechnik. Eine entsprechende körperliche Fitness wird bei diesem kostenfreien Workshop für Kinder und Jugendliche vorausgesetzt.

Die Teilnehmenden müssen ein Mountainbike oder Trekking-Rad mit breiter Bereifung, einen Helm sowie Essen und Trinken mitbringen.

❶ + Anmeldung: 02232 79-5350 oder afuchs@bruehl.de

Sa., 21.09.

15:00-18:00 Uhr ♦ Balthasar-Neumann-Platz

Weltkindertag

Zu einem bunten Fest mit Spiel- und Informationsangeboten von Vereinen, Kitas und Institutionen lädt der Weltkindertag ein. Beim Spielmobil Kuntibunt des Kinderschutzbundes ist fröhliches Spielen angesagt.

❶ Der Kinderschutzbund - Ortsverband Brühl e.V.
www.dksb-bruehl.de

So., 22.09.

14:30 Uhr ♦ Start Balthasar-Neumann-Platz

Kidical Mass

Unter dem Motto „Kinder aufs Rad - Straßen sind für alle da“ fordern Groß und Klein auf Fahrrädern, in Fahrradanhängern und mit Lastenrädern erneut ihren Platz im Straßenraum ein.

❶ touren-termine.adfc.de



Mitmachen und gewinnen!

Gewinnspiel

„Mobilität in Brühl – so flexibel wie Du selbst“

Im September sind im gesamten Stadtgebiet verschiedene Motive zur Mobilitätskampagne der Stadt Brühl plakatiert.

Haben Sie eines der Motive entdeckt? – Dann Handy raus, Selfi machen, per E-Mail an die untenstehende Adresse schicken und einen der kleinen attraktiven Preise gewinnen.

📍 + Einsendung bis 01.10.2024:

Stadt Brühl, Mobilität und Verkehr ♦ afuchs@bruehl.de

Die eingesendeten Fotos werden nicht veröffentlicht und nach der Verlosung ebenso wie die personenbezogenen Daten gelöscht (DSGVO).

Fotos: tippingpoints/Stadt Brühl

Impressum:



Stadt Brühl - Der Bürgermeister
Rathaus, 50319 Brühl

Mobilität und Verkehr

Alexandre Fuchs

Telefon 02232 79-5350, afuchs@bruehl.de